

RETORNO ÀS ESCOLAS

GUIA PARA ESTUDANTES E
FAMILIARES



Lucas do Rio Verde-MT

ESTAMOS SENTINDO SUA FALTA!

Saudades de ver os corredores lotados...
De muita conversa e risos pelo pátio.
De reencontros, de olhares cheios de interesse e com vontade de voltar.
De muitas ideias que vem de todos os cantos da escola.

Mas, a volta terá que ser gradativa, aos pouquinhos, para que tudo dê certo.
Todo mundo precisa fazer a sua parte!
Aprender como vencer este desafio.
É HORA DE REINVENTARMOS!

Essa chamada é para todos nós!
E vamos responder: **PRESENTE.**

• APRESENTAÇÃO

As escolas da Rede Pública Municipal de ensino estão retornando as atividades presenciais.

Estamos cuidando para que o retorno às salas de aulas tenha protocolos e medidas a fim de garantir a segurança de toda a comunidade escolar.

Portanto, convidamos você a conhecer e a adotar as práticas e comportamentos na nova rotina escolar.

A retomada das aulas presenciais será gradativa.

As ESCOLAS encaminharão, com antecedência, o cronograma com escala de rodízio de alunos de cada turma.



• **NOVOS HORÁRIOS**

Os horários de entrada e saída dos alunos serão diferenciados, divididos entre as turmas.

RESPEITE estes horários e **EVITE** aglomerações.

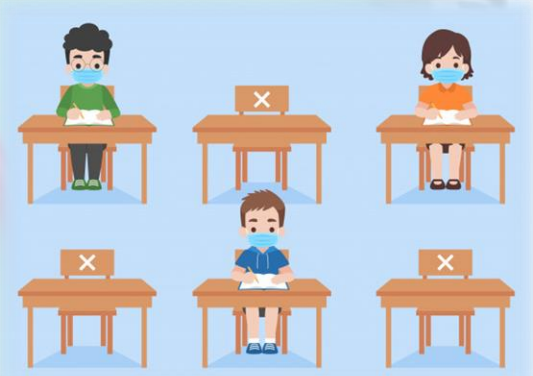
Sua escola o informará com detalhes seu novo horário e como ocorrerá esta movimentação.

FIQUE ATENTO!

AJUDE SUA ESCOLA A ORGANIZAR A ROTINA!



As **SALAS DE AULAS** serão preparadas para acolher a quantidade adequada de estudantes a cada dia, seguindo a organização da instituição de ensino, a qual o aluno pertence.



Os profissionais da Educação serão **CAPACITADOS** para atuar na prevenção do Coronavírus, e orientar sobre as práticas de biossegurança.

IMPORTANTE

Fique atento aos procedimentos adequados existentes na sua instituição, pois elas possuem características diferentes, dependendo da etapa ou fase de ensino ofertada.



NOVA ROTINA ESCOLAR

- **MEDIDORES DE TEMPERATURA:** serão usados por profissionais na entrada da instituição de ensino, para que ninguém com 37,5°C ou mais de temperatura entre nas dependências da escola.
- **TAPETES SANITIZANTES:** na entrada da escola para higienização dos calçados.
- **MARCADORES DE DISTANCIAMENTO:** distribuídos nos corredores em locais de grande fluxo de pessoas, para que todos mantenham o distanciamento de 1,5m.
- **USO OBRIGATÓRIO DE MÁSCARA:** para entrar na escola será exigido de todos (alunos, responsáveis e profissionais).
- **ÁLCOOL EM GEL 70%:** distribuído em pontos estratégicos (corredores, portas de salas de aulas, pátios, áreas de alimentação, espaços esportivos) para fazer a higienização das mãos sempre que necessário.
- **CIRCULAÇÃO DE AR:** mantendo portas e janelas abertas.
- **INTERVALOS:** divididos, para evitar aglomerações.
- **RELÓGIOS, ANEIS E PULSEIRAS:** e outros adornos devem ser evitados.
- **USO DE GARRAFAS E COPOS:** leve para a escola sua GARRAFA ou o COPO para uso individual. Bebedouros servirão apenas para a reposição de água.

CUIDE-SE! E CUIDE DE QUEM ESTÁ PERTO DE VOCÊ!

COMO USAR E MANUSEAR



Lave as mãos
antes de colocar
a máscara



A máscara deve
cobrir o queixo
e o nariz



Ela deve ficar justa
ao rosto, sem
espaço nas laterais



Não toque no pano
da máscara e não a
remova para falar



Tire a máscara pelas
alças laterais e
higienize as mãos



Faça a
higienização das
mãos após o uso

**CONTAMOS COM A SUA
AJUDA PARA QUE A VOLTA
ÀS AULAS ACONTEÇA DA
MELHOR FORMA POSSÍVEL!**

**JUNTOS VAMOS APRENDER
UM NOVO JEITO DE IR
PARA A ESOLA!**



Lucas do Rio Verde-MT